

METROPOLREGION MÜNCHEN

MEHR REGION. MEHR MÖGLICHKEITEN.

INTERESSANTE
FAKTEN ALLGEMEIN

Einwohnerzahl
6.120.000 (Stand 31.12.2018)

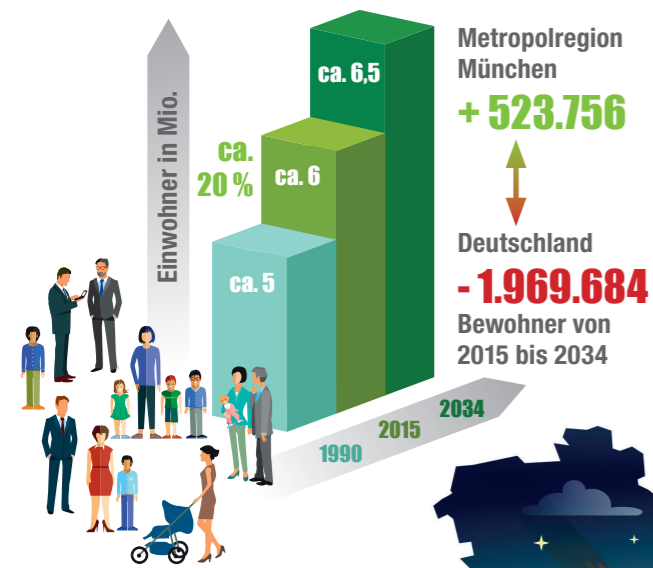
27 Landkreise
6 kreisfreie Städte

ca. 26.000 Quadratkilometer Fläche
die Metropolregion München ist beinahe so groß wie Belgien

36,2 % Fläche
Metropolregion München/Bayern

7,2 % Fläche
Metropolregion München/Deutschland

Dahoam is dahoam!



Vorhang auf, Bühne frei!

165
Theater und
Freilichtbühnen
452
Museen

Da lacht der Geldbeutel!

Mit einer Kaufkraft von **25.790 €** pro Kopf im Jahr 2016 liegen die Bewohner der Metropolregion München **17%** über dem deutschen Durchschnittswert.

Mit einem BIP von **82.696 €** je Erwerbstätigen im Jahr 2014 liegen die Bewohner der Metropolregion München **21%** über dem deutschen Durchschnittswert.

Volltreffer!

Der FC Bayern ist mit **ca. 280.000** Mitgliedern der größte Sportverein weltweit. (April 2017)



Eine sichere Sache!

ca. 24%
weniger Kriminalitätsfälle
im Verhältnis zu
Gesamtdeutschland

Wer hat's erfunden?

17%
aller deutschen Patente werden in der Metropolregion München eingetragen, 3x so viele wie der deutsche Durchschnittswert.

Hier fühlt sich der Klapperstorch wohl!

+6,6%
Metropolregion München
-3,8%
Deutschland
58.816
Geburten in 2015
Ca. 50%
der bayerischen Kinder wurden 2015 in der Metropolregion München geboren.



Die Hallertau ist mit **ca. 15.500 ha** das größte zusammenhängende Hopfen-Anbaugebiet weltweit.
Dann mal Prost!
Der Ausrufungsort des **Reinheitsgebots von 1516** ist Ingolstadt.



Ganz schön kreativ!

Im EU-Regionenvergleich nimmt die Kultur- und Kreativwirtschaft der Metropolregion München die Spitzenposition ein. Dazu tragen zu gleichen Teilen die Städte, aber auch die Regionen bei.



Ca. 5.000 Autos werden in der Metropolregion München pro Tag durchschnittlich produziert.

Voll in Fahrt...

Das in Deutschland drittgrößte, **442 km** lange S-Bahn-Netz benutzen täglich **ca. 800.000** Fahrgäste.

...auch wirtschaftlich!

7 von 40 Dax Unternehmen haben den Hauptsitz in der Metropolregion München.

ca. 100.000 Handwerksbetriebe & **ca. 525.000** Betriebe aus Industrie, Handel und Dienstleistung

Gemischtes Vergnügen!
Das Original Spezi wurde 1956 in der Metropolregion München in Augsburg erfunden.



Das ist ja der Gipfel!

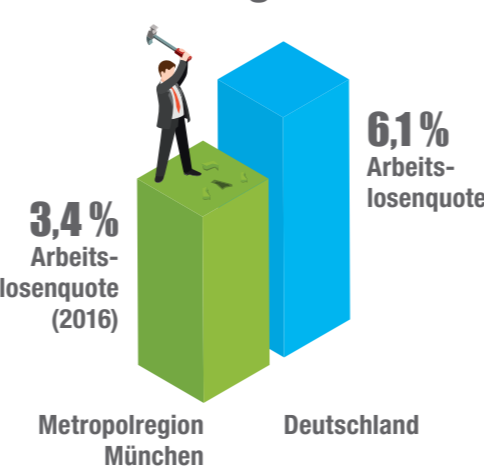
Der höchste Berggipfel Deutschlands, die Zugspitze, und 300 Seen liegen in der Metropolregion München.



Überflieger!

Flughafen München **Platz 1** europaweit **Platz 3** weltweit (Skytrax World Airport Awards)
★★★★★
42 Mio. Passagiere/Jahr
257 Destinationen

Wir wissen wo der Hammer hängt!



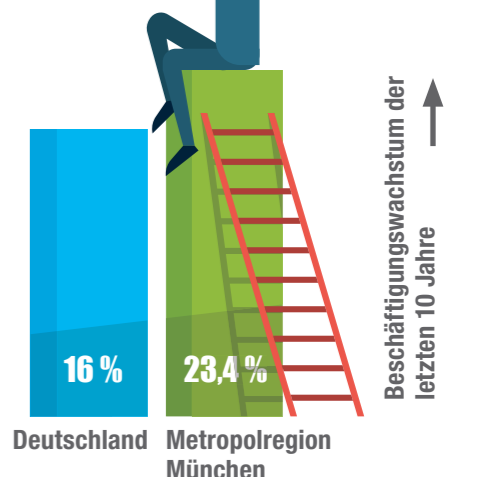
26 Hochschulen und Universitäten
2 Eliteuniversitäten
1.300 Studienfächer

Ein Paradies für Schlauberger!

Jeder vierte deutsche Nobelpreisträger kommt aus der Metropolregion München.



Beste Aussichten!



WOLLEN SIE NOCH MEHR WISSEN?



Weitere Daten und Fakten unter www.metropolregion-muenchen.eu/daten-und-fakten/



METROPOLREGION
MÜNCHEN

Verantwortlich im Sinne des Presserechts: Europäische Metropolregion München e.V., Kardinal-Döpfner-Str. 8, 80333 München; Quellenangabe: Bayerisches Landesamt für Statistik, Bundesagentur für Statistik, Bundesagentur für Arbeit, Deutsches Patent- und Markenamt, Bundeskriminalamt, MB Research GmbH. Weitere Quellenangaben finden Sie unter: www.metropolregion-muenchen.eu/daten-und-fakten/