

Pilot eTarif im MVV

SWIPE FOR YOUR RIDE

MIT BUS & BAHN

**JETZT PILOTKUNDE
WERDEN!**

**Nur zahlen, was man wirklich fährt.
Der eTarif für Gelegenheitsfahrer.**

**SWIPE
+ RIDE**
EINFACH MVV FAHREN.



- ✓ Pilotprojekt mit **Fairtiq Lab-App**
- ✓ **Digitaler Tarif für Gelegenheitskund:innen**
- ✓ Start: **20. Oktober 2020**
- ✓ Dauer: voraussichtlich **zwei Jahre**, Option auf ein drittes Pilotjahr
- ✓ Ausgelegt für **ca. 10.000 Kund:innen**

Die Umsetzung bzw. Vertrieb des eTarifs wird über die FAIRTIQ Lab-App abgewickelt.



- Abgerechnet wird im Nachhinein

The image displays four sequential screenshots of the FAIRTIQ Lab app interface, illustrating the user journey from starting a ride to payment.

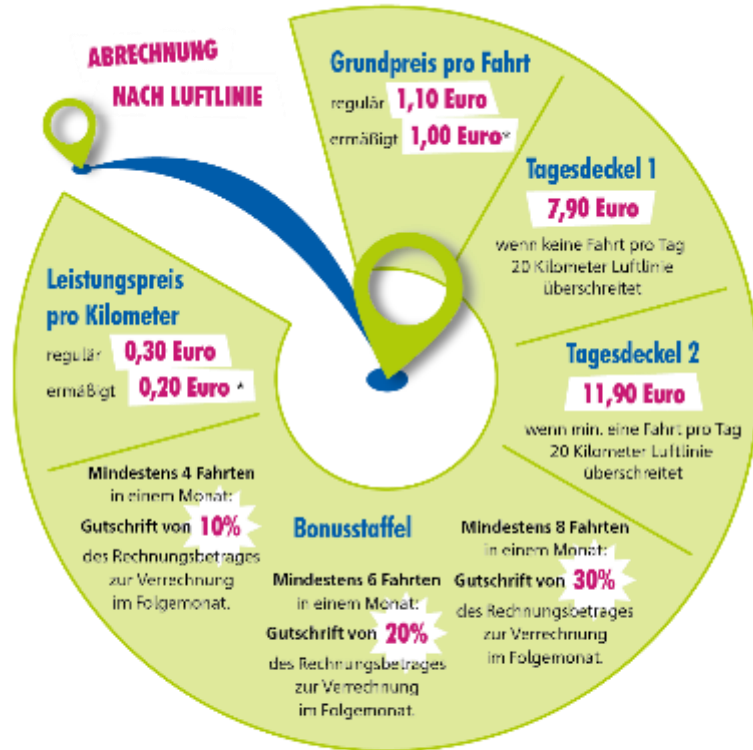
- Starten:** The first screenshot shows the app's main menu with the MVV logo. A large illustration depicts a bus route. Below it, the starting location is set to "München Isartor". A green "START" button is visible, along with a "ziehen" (drag) instruction.
- Fahren:** The second screenshot shows the ride in progress. A "Ticket anzeigen" (Show ticket) button is present. A green progress bar at the bottom indicates a duration of "0:02". A red "STOPP" button is also visible.
- Stoppen:** The third screenshot shows the ride ending. A "Danke für die Reise mit FAIRTIQ!" (Thank you for the ride with FAIRTIQ!) message is displayed. Below it, a list of stops is shown with their respective times:

Station	Zeitpunkt
Von München Isartor	17:42
München Rosenheimer Platz	17:44
München Ost	17:46
München Leuchtenbergring	18:02
München-Berg am Laim	18:04
München-Trudering	18:07
Grosndorf	18:09
Haar	18:12
Nach Vaterstetten	18:14

Below the list, the "Standardreisepreis" is 0,00 € and the "Verrechneter Preis" is 0,00 €. A "Schliessen" (Close) button is at the bottom.
- Bezahlen:** The fourth screenshot shows the payment confirmation screen, which is identical to the third one, displaying the route and the 0,00 € price.

Below the screenshots, four blue arrow-shaped buttons are labeled: **Starten**, **Fahren**, **Stoppen**, and **Bezahlen**.

Der eTarif setzt sich aus mehreren Preisparametern zusammen und berücksichtigt u.a. die Bedienqualität von Haltestellen



- Transparente Preisbildung
- Preisbildung nach objektiven Kriterien
- Leistungsgerechte Preisbildung
- Kostenairbag vorhanden
- Belohnungssystem für höhere Nutzung

Preisdifferenzierung nach Bedienqualität

PREISDIFFERENZIERUNG NACH BEDIENQUALITÄT

= REGULÄRER

PREIS

Grundpreis je Fahrt
1,10 Euro
Leistungspreis je Kilometer
0,30 Euro

● Haltestelle mit vielen Abfahrten
● Haltestelle mit weniger Abfahrten bzw. Busverbindungen

= ERMÄSSIGTER

PREIS

Grundpreis je Fahrt
1,00 Euro
Leistungspreis je Kilometer
0,20 Euro

= ERMÄSSIGTER

PREIS

Grundpreis je Fahrt
1,00 Euro
+
Leistungspreis je Kilometer
0,20 Euro

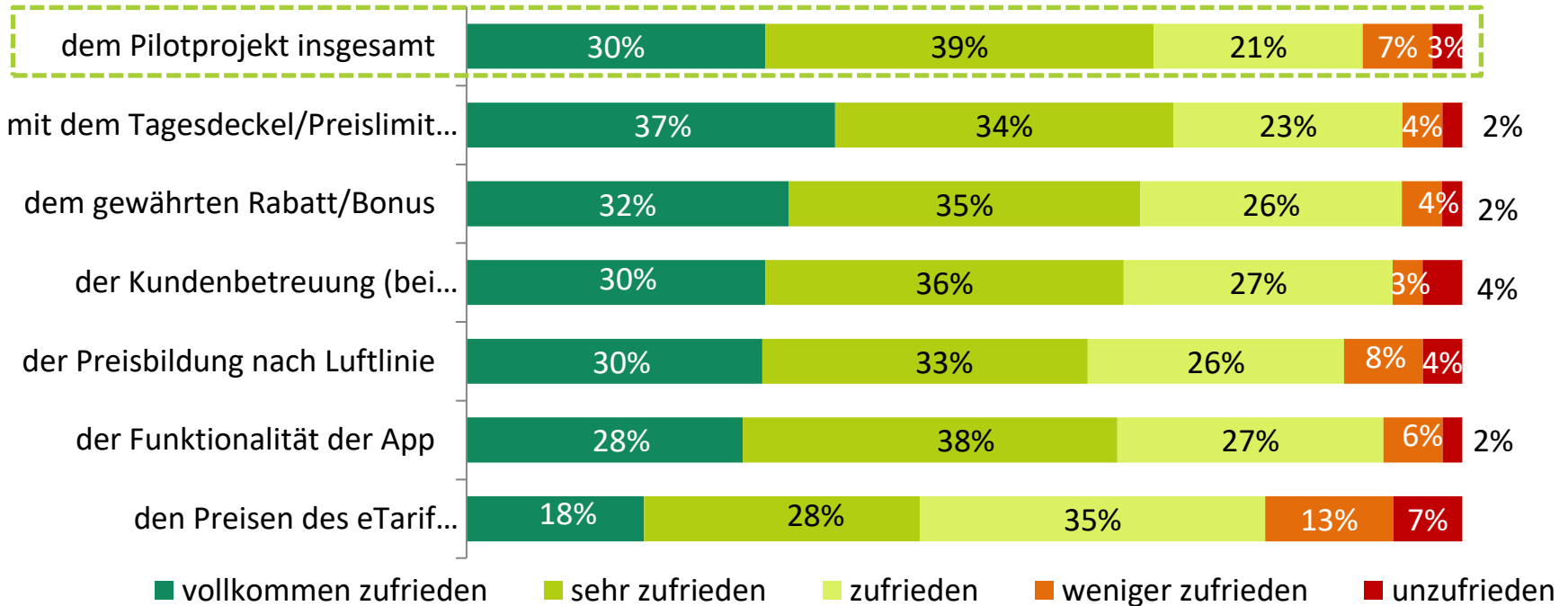
**SWIPE
+RIDE**
EINFACH MVV FAHREN.



Insgesamt sind 90% der Befragten zufrieden mit dem Pilotprojekt. Der Tagesdeckel überzeugt genauso wie der gewährte Rabatt.



Wie zufrieden sind Sie mit...?



Frage: Wie zufrieden sind Sie mit...? Bewertung von Einzelaspekten (Skala 1 „vollkommen zufrieden“ ...5 „unzufrieden“) Basis: SWIPE+RIDE genutzt n=677 – 1.768.

Vielen Dank für Ihre Aufmerksamkeit!



Ivanka Lazinica

MVV GmbH
Thierschstraße 2
80538 München

Telefon: +49 (0)89 21033 229

ivanka.lazinica@mvv-muenchen.de

Roko.sosa@mvv-muenchen.de