



Olympiapark München mit Blick in die nördliche Metropolregion

JAHRESBERICHT 2024

EUROPÄISCHE METROPOLREGION MÜNCHEN

Vorwort

Sehr geehrte Damen und Herren, liebe Interessierte an der Metropolregion München,

Mit dem vorliegenden Jahresbericht möchten wir Ihnen einen **Überblick über die aktuellen Aktivitäten** und Projekte unseres Vereins Europäische Metropolregion München geben und uns ganz herzlich für Ihre **Mitarbeit und Unterstützung bedanken**. Im vergangenen Jahr haben wir weiterhin aktiv die IBA in ihrem ersten Jahr ihres Bestehens begleitet, eine intensive Analyse der Innovationskraft und umfangreiche Pendler- und Arbeitgeberbefragungen umgesetzt. Das sind allesamt Themen, die der **polyzentralen Entwicklung** und Stärkung der **innovativen Schaffenskraft** der Region dienen.

Insbesondere mit dem Startschuss zur **Internationalen Bauausstellung 2024-2034** gibt es jetzt in der Metropolregion München einen wichtigen Innovationstreiber für **neue Räume der Mobilität**. Für die **IBA-Unit** des EMM e.V. konnten wir fast 50 Mitglieder gewinnen und freuen uns über die positive Resonanz und die **120 Projekteinreichungen** bei der IBA GmbH am Tag der Projektideen.

Ein großes **Highlight im Jahr 2024** war die wieder sehr gut besuchte **Metropolkonferenz** im **Asamtheater Freising** mit über 200 Teilnehmern, intensiven Gesprächen und einem attraktiven Rahmenprogramm. Der **organisierte Austausch der Klimaschutzbeauftragten und Wirtschaftsförderer** sind weitere wichtige und aktive Netzwerke des EMM e.V. Darüber hinaus haben wir intensiv an unserer zukünftigen **Ausrichtung und Kommunikation** gearbeitet und werden in diesem Kontext **verstärkt Debatten zu relevanten Themen** für die Metropolregion München initiieren.

Auf den folgenden Seiten möchten wir Ihnen darlegen, was wir als EMM e.V. leisten können – was in **gemeinschaftlicher Arbeit** in Projekten, Netzwerken und Veranstaltungen alles möglich ist. Einen großen Dank an dieser Stelle an alle **aktiven Unterstützer in den Gremien!**

Wir freuen uns, gemeinsam mit Ihnen unsere Arbeit **im Jahr 2025 erfolgreich** fortzusetzen!



Wolfgang Wittmann, Geschäftsführer

Dr. Eva Krumme, stv. Geschäftsführerin

Inhalt

Neues aus dem EMM e.V.

- Mitgliederstruktur des Vereins
- Neue Mitglieder im Verein
- Das Team der Geschäftsstelle

Unsere Projekte, Veranstaltungen und Netzwerke

- IBA - Räume der Mobilität
- Metropolkonferenz im Asamtheater in Freising
- Polyzentrale Innovationskraft
- Dritte Arbeitsorte
- Expo Real 2024
- Faire Metropolregion München
- Besser Regional
- Netzwerkveranstaltungen

Marketing und PR

- Laufende Aktivitäten
- Bayern Starkes Land
- IBA-Kampagne

- Impressum



Altstadt Dillingen an der Donau

NEUES AUS DEM EMM E.V.

EUROPÄISCHE METROPOLREGION MÜNCHEN

Neues aus dem EMM e.V.

Mitgliederstruktur des Vereins



Im EMM e.V. engagieren sich Mitglieder aus **Politik, Verwaltung, Wirtschaft, Wissenschaft und Gesellschaft** auf freiwilliger Basis und leisten somit einen **wertvollen Beitrag zur positiven Entwicklung** der Metropolregion München:

- 22 Landkreise
- 6 kreisfreie Städte
- Über 50 kreisangehörige Kommunen
- 150 Unternehmen
- 7 Kammern
- 39 Organisationen aus Wissenschaft und Gesellschaft

Neues aus dem EMM e.V.

Neue Mitglieder im Verein 2024



Neues aus dem EMM e.V.

Das Team der Geschäftsstelle



- **Iris Beck:** Projekt- und Regionalmanagement
- **Severin Göhl:** Projekt- und Regionalmanagement
- **Dr. Eva Krumme:** Stv. Geschäftsführerin
- **Andrea Treu:** Assistenz der Geschäftsführung
- **Clea von Ammon:** Kommunikation und Marketing
- **Wolfgang Wittmann:** Geschäftsführer



Erdinger Innenstadt

PROJEKTE UND VERANSTALTUNGEN

EUROPÄISCHE METROPOLREGION MÜNCHEN

IBA „RÄUME DER MOBILITÄT“

IBA-Unit und IBA GmbH

Die IBA (Internationale **Bau**Ausstellung) ist ein Sonderformat der Stadt- und Regionalentwicklung, das in Deutschland entwickelt wurde und sich darauf konzentriert, **innovative Lösungen** für aktuelle **drängende planerische und bauliche Herausforderungen** zu präsentieren und umzusetzen. Seit 100 Jahren schafft sie in Städten, Regionen und ganzen Bundesländern einen **umsetzungsorientierten Ausnahmezustand**. In der **IBA München „Räume der Mobilität“** arbeiten ab 2023 Wirtschaft, Wissenschaft und Kommunen 10 Jahre lang zusammen, um bleibende Projekte mit höchster Qualität umzusetzen.

In diesem Rahmen hat der EMM e.V. 2023 die **IBA-Unit** gegründet, um wichtige Player aus Wissenschaft, Wirtschaft und Politik in die IBA zu bringen und bei der Projektentwicklung und -qualifizierung zu unterstützen. In den letzten 14 Monaten wurden zahlreiche Unternehmen und Landkreise und Städte als Mitglieder gewonnen, wie z.B. der **MVV**, die **Stadt Erding**, die **Architektenkammer Bayern** u.v.m. 2024 kamen weitere wichtige Player hinzu wie die **TU München**, der **Flughafen München**, die **TH Ingolstadt** und u.v.m.

Mittlerweile verzeichnet die IBA-Unit fast **50 Mitglieder** aus Politik, Wissenschaft und Wirtschaft.

Ein **IBA-Unit-Beitritt ist laufend möglich** auch im Jahr 2025. Auf der IBA-Unit-Webseite finden Sie alle wichtigen Informationen:

<https://www.iba-unit-emm.de/>



Motiv der IBA-Kampagne, mehr dazu unter Marketing und PR.

IBA RÄUME DER MOBILITÄT

Mitglieder der IBA-Unit

Die IBA-Unit hat mittlerweile 47 Mitglieder. Zum Jahreswechsel und im Jahr 2024 wurden 28 neue Mitglieder aus Wirtschaft, Wissenschaft und Politik gewonnen:



Haben Sie Interesse an einer Beteiligung? Hier können Sie der IBA-Unit beitreten und weitere Infos über die Vorteile erhalten: iba-unit-emm.de



IBA „RÄUME DER MOBILITÄT“

1. Sitzung IBA-Unit am 22. Februar 2024



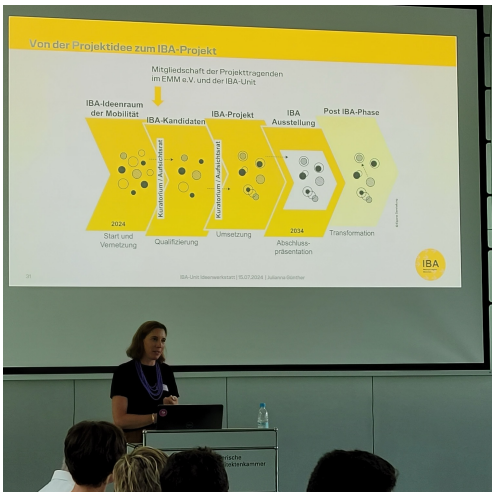
Am 22. Februar 2024 fand die 1. Sitzung der IBA-Unit statt, zu dem der EMM e.V. zusammen mit der IBA GmbH ins Haus der Architektur in München einlud.

Thema: Unter dem Motto „**Endlich Bewegung**“ wurden die Mitglieder der IBA-Unit über den **aktuellen Stand** der IBA GmbH und den weiteren **Prozess der IBA** informiert. Zudem wurden Fragen und Anregungen sowie erste Ideen gesammelt mit anschließender Vernetzung der Teilnehmenden.

> > Rückblick und Bildergalerie

IBA „RÄUME DER MOBILITÄT“

IBA Ideenwerkstatt



Der EMM e.V. lud Mitglieder der IBA-Unit am 15. Juli zur **IBA-Unit-Ideenwerkstatt** herzlich ins Haus der Architektur ein. Die IBA-Unit-Mitglieder tauschten sich zu Projektideen im Rahmen der **Internationalen Bauausstellung 2024-2034 „Räume der Mobilität“** der Metropolregion München aus und stellten in kurzen Pitches ihre Projektideen vor, die anschließend im Plenum diskutiert wurden.

Darüber hinaus stellte Julianna Günther die **Kriterien zur Qualifizierung** von IBA-Projekten vor, die nicht nur zukunftsfähig und räumlich erlebbar sein müssen, sondern u.a. auch darlegen müssen, welches **neuartige Verständnis von Mobilität** in der Metropolregion München verfolgt wird.

> > Zur Präsentation und Bildergalerie

METROPOLKONFERENZ IM ASAMTHEATER FREISING

„ICH + DU = WIR?“



Unter dem Motto „**ICH + DU = WIR?**“ lud die Stadt und der Landkreis Freising mit dem EMM e.V. zur Metropolkonferenz 2024 am **12. Juli** ins frisch eröffnete Asamtheater nach Freising ein. Über **200 Teilnehmende** erlebten einen informativen und kurzweiligen Tag mit **attraktivem Rahmenprogramm** und intensiven Gesprächen. Einen großen Dank an die Stadt und den Landkreis Freising.

Thema: Warum ist **regionale Identität** so wichtig und was können wir tun, um ein metropolregionales Bewusstsein stärken, damit **“Du + Ich” ein “Wir”** ergibt?

METROPOLKONFERENZ IM ASAMTHEATER FREISING

„ICH + DU = WIR?“



Neben einem optionalen Rahmenprogramm mit Führungen im DIMU und durch die Stadt Freising sowie kabarettistisch-musikalischer Unterhaltung wurde mit Fachreferenten die Frage nach einer **regionalen Identität** in der Metropolregion München erörtert. Insbesondere stand im Fokus, wie Identität durch **gemeinsame Herausforderungen** und das Meistern dieser entsteht.

Beim anschließenden **Sommerfest im Innenhof** des Asamgebäudes gab es Raum zum Austausch und Feiern. Wir danken den **über 200 Beteiligten** für das schöne Zusammenkommen und die guten Gespräche!

> > [Rückblick und Bildergalerie](#)