

# BMM für Unternehmen im Gemeindegebiet

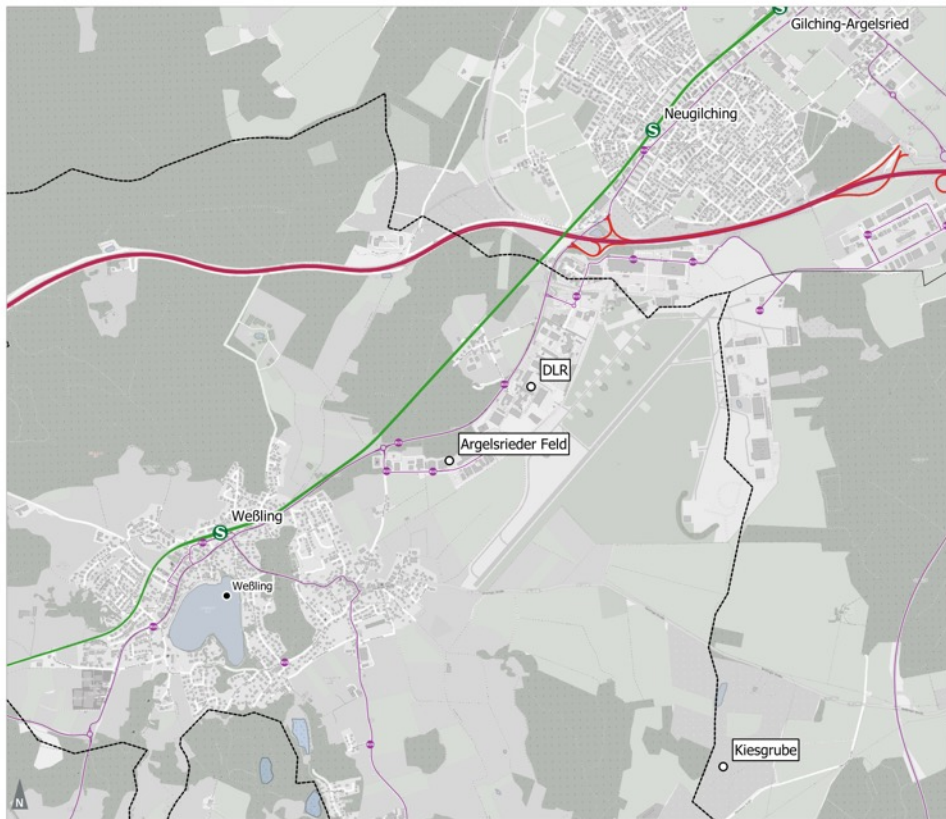


## Weßling

Eine Initiative der Gemeinde Weßling



## Das Gewerbegebiet in Wessling



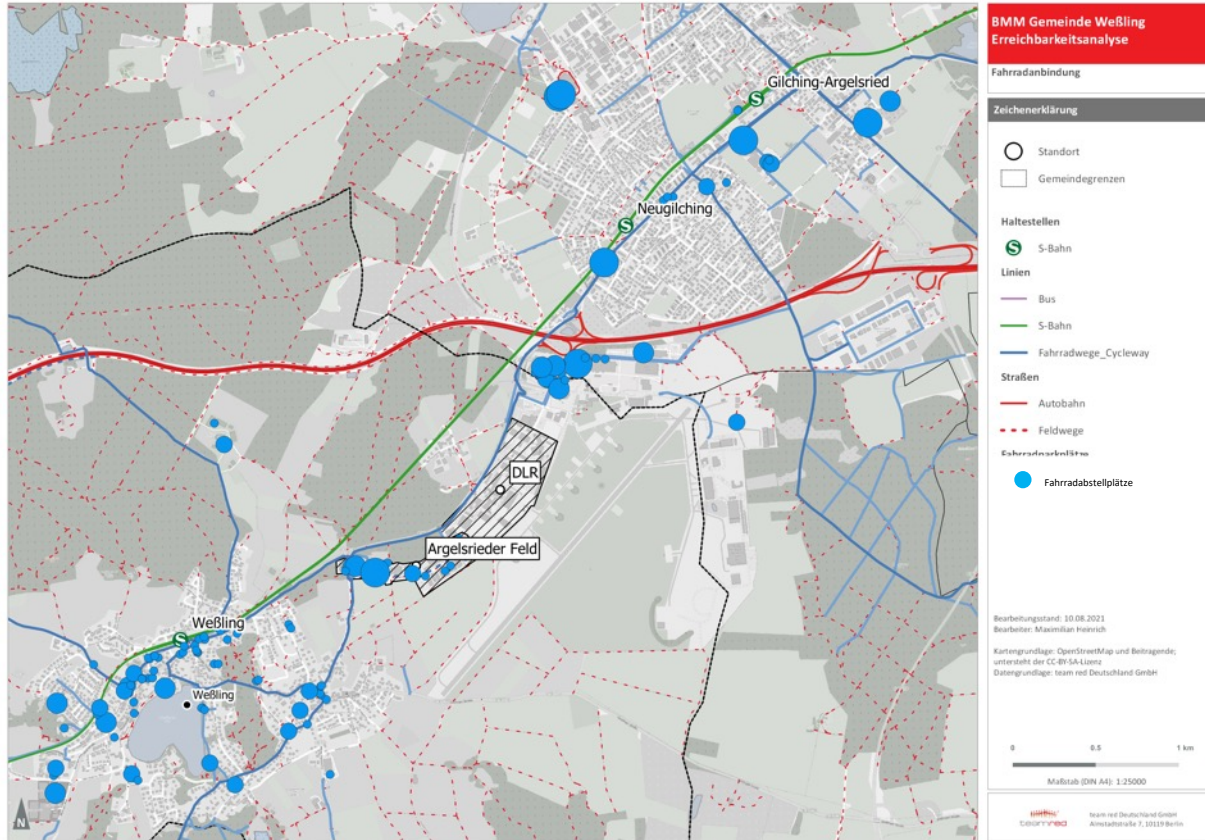
Analyse	Konzeption	Umsetzung	Bilanz
Erreichbarkeitsanalyse	Zielgruppendefinition	Maßnahmen- Management	Monitoring
Wohnstandortanalyse	Maßnahmenentwicklung	Dienstleisterauswahl	Erfolgskontrolle
Mitarbeitenden- befragung	Bewertung ökonomischer und ökologischer Wirksamkeit	Ausschreibung und Vergabe	
Dienstfahrten	Definition Sofortmaßnahmen	....	...
....	....		
Workshop 1	Workshop 2-4		

## Entwicklung Kommunikationsstrategie

Stakeholder- kommunikation	CoCreation Workshop	Fahrrad-Kampagne
Newsletter	Pressekonferenz	Abschlussveranstaltung

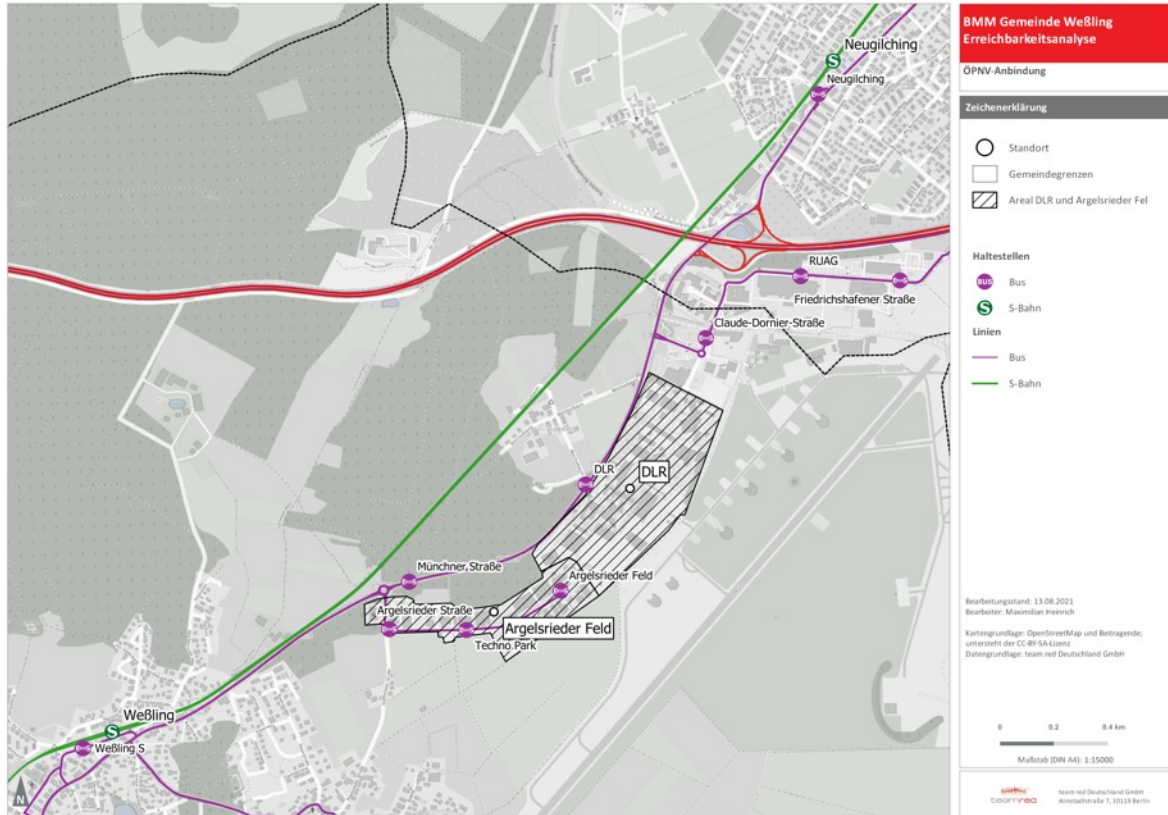


# Fahrradinfrastruktur



- Fahrradwege in unterschiedlicher Ausführung (geteilt innerorts, fahrbahnbegleitend außerorts)
- Fahrradabstellanlagen sind vorhanden, Qualität hier nicht differenziert dargestellt

# Erreichbarkeit ÖPNV – Anbindung



Anbindung an:

- Weßling und Neugilching (S-Bahn)
- Weitere Erreichbarkeit per Bus

## Ankunftssituation Weßling Bahnhof



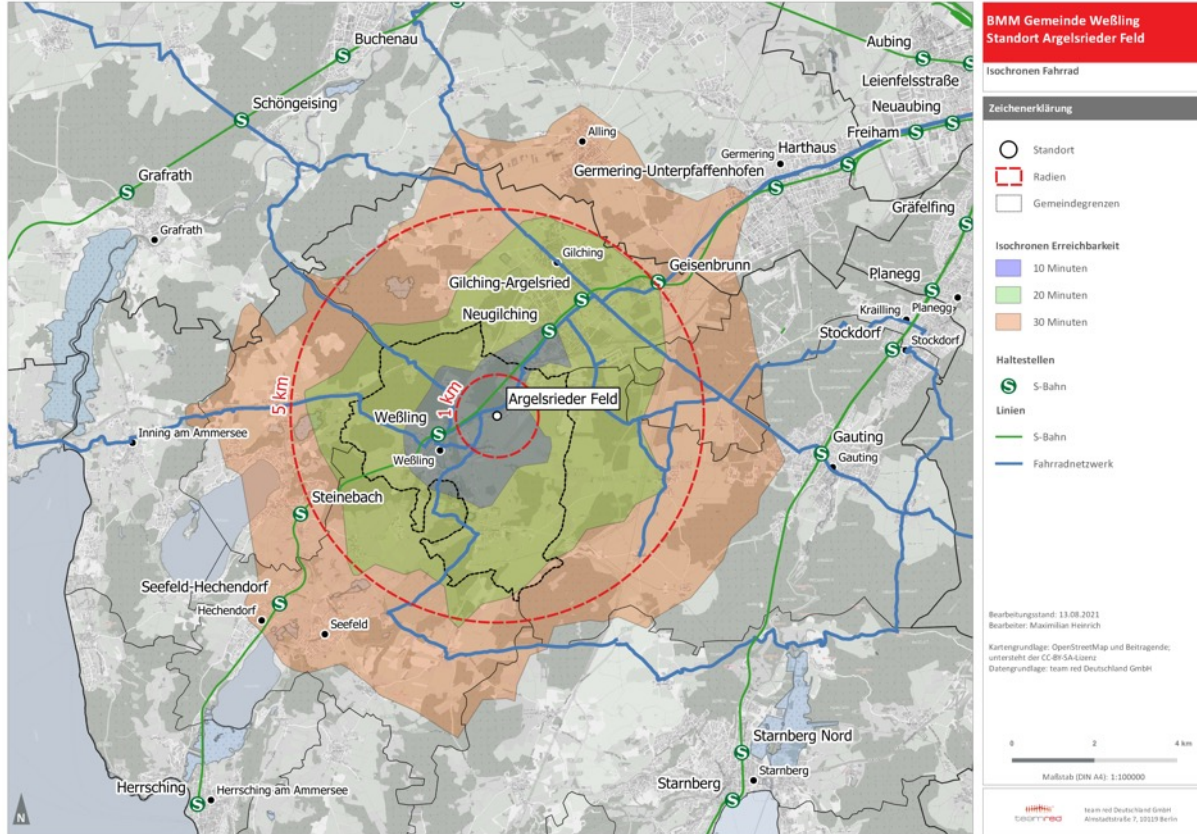
- Park & Ride Stellplätze verfügbar

- Die Bushaltestellen sind ohne Witterungsschutz und Sitzgelegenheiten.





## Erreichbarkeit ab Quartier mit Fahrrad



- Das Argelsrieder Feld kann in 10 Minuten von 2 S-Bahnhöfen und den meisten Ortsteilen Weßlings per Rad erreicht werden
- Innerhalb von 20 Minuten werden auch Ortsteile in Gilching, Hochstadt und Etterschlag erreicht



- Geteilter Radweg mit zweideutiger Markierung ab S-Bahnhof



- Geschützter Radweg zwischen Ortausgang und Einfahrt Argelsrieder Feld



- Wenig Fahrradstellplätze bei den Unternehmen



## Stellplatzsituation am Argelsrieder Feld



- Große, abgetrennte private Parkflächen für Beschäftigte der Unternehmen – Auslastung/ Bedarf unbekannt.

- Durchführung eines Online Workshops mit Teilnehmern aus ca. 10 Unternehmen
- Einführung in das Thema BMM
- Vorstellung von Good Practice Beispielen
- Aufnahme der Herausforderungen, Zielen und Ideen
- Diskussion von Gemeinsamkeiten
- Vernetzung der Beteiligten mit dem Landratsamt
- Erarbeitung erster Maßnahmenideen

- Unter anwesenden Teilnehmern ist hohes Bewusstsein für nachhaltige Mobilität vorhanden
- Prozesse und Ideenentwicklung wurden teilweise bereits angestoßen
- Lösungen erfordern das Agieren auf unterschiedlichen Ebenen:
  - Einzelunternehmen (Einzelmaßnahmen, Quick Wins, z.B. Radabstellanlagen, Duschen)
  - Verband von Unternehmen (koordinierte Maßnahmen, z.B. Ride-Sharing Apps)
  - Kommune (z.B. Angebote an Bahnhöfen)
  - Landkreis (z.B. übergeordnete Maßnahmen im Verkehrsverbund, etc.)
  - Weitere Stakeholder (MVG Rad, private E-Scooter-Anbieter, etc.)
- Identifizierte Umsetzungsprobleme: Finanzierung und Personalbedarf



# Vielen Dank | Thank you | Merci



team red Deutschland GmbH  
Almstadtstr. 7, 10119 Berlin, Germany

Tel +49 30.138 986-35  
Fax +49 30.138 986-36

[info@team-red.net](mailto:info@team-red.net)  
[www.team-red.net](http://www.team-red.net)